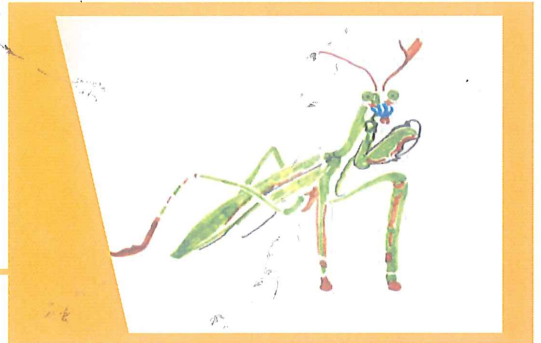
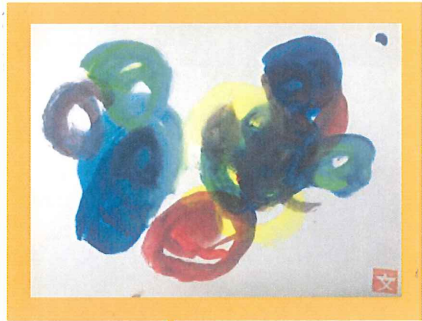




2017



# 障害者美術展

社会福祉法人 上横山保育会 障害者支援施設

○蓮の実園 (八女市上陽町上横山 1233 番地)

TEL : 0943-54-3123

FAX : 0943-54-3125 担当 : 那須

○蓮の実団地 (八女市上陽町上横山 4001 番地)

TEL : 0943-54-2233

FAX : 0943-54-2232 担当 : 松永、村川

《日程》.....

2017/12/03 (日)

2017/12/10 (日)

時間 10:00~16:00

※12/04 (月) は休館日

《会場》.....

おりなす八女 研修棟

ギャラリーA

(福岡県八女市本町602-1)

※入場無料